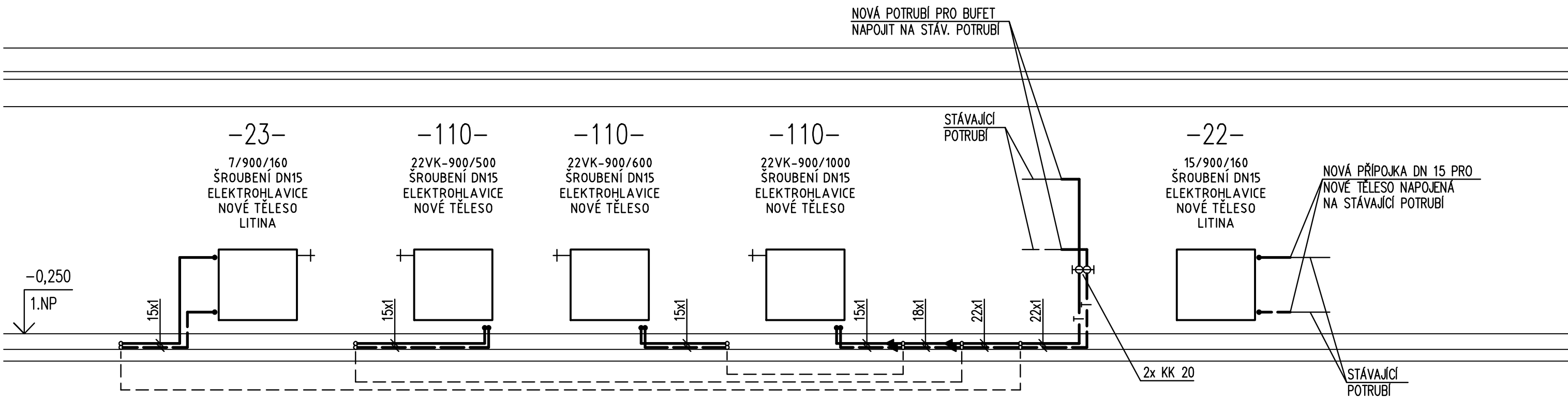
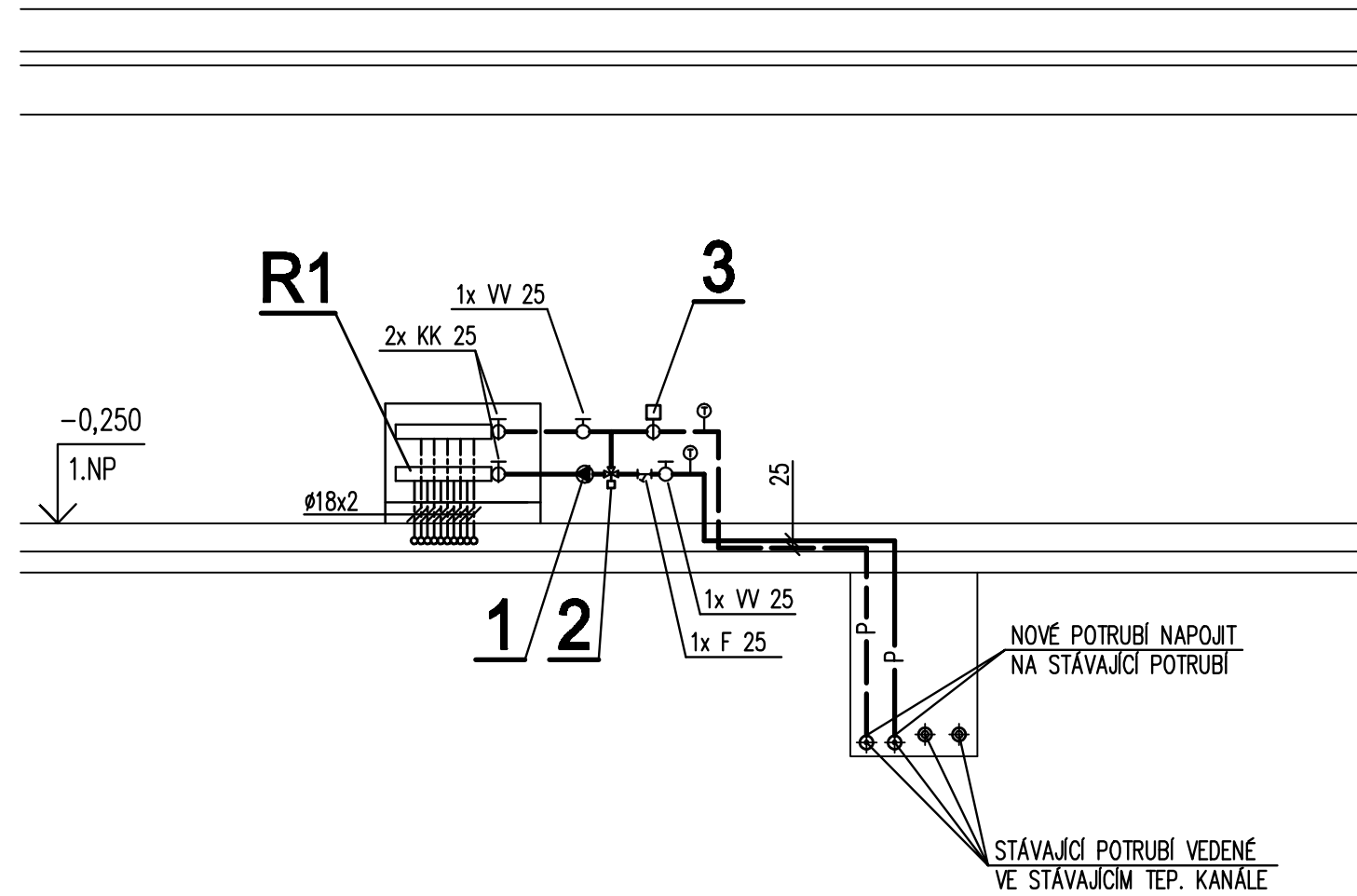


SCHÉMA OTOPNÝCH TĚLES V BUFETU



SMĚŠOVACÍ UZEL



LEGENDA

R1	ROZDĚLOVAČ S PRŮTOKOMĚRY PRO WC VSV 5-1" - 5 OKRUHŮ SKŘÍŇ PRO ROZDĚLOVAČ PŘED STĚNU ( 680x700x110 )	1	
3	UZAVÍRACÍ KULOVÝ KOHOUT S ELEKTROPONEM - DODÁVKA MaR PŘIPOJENÍ DO SYSTÉMU OVLÁDÁNÍ ELETRHLAVIC V BUDOVĚ	1	
2	TŘÍCESTNÝ REGULAČNÍ VENTIL 20-4,0 - PODLAHA WC DN 20, Q=0,90 m³/h, p=10 kPa, ELEKTROPON 230V	1	
1	TEPLOVODNÍ OBĚHOVÉ ČERPADLO - PODLAHA S PLYNULE REGULOVANÝMI OTÁČKAMI DN 25 Q=0,90m³/h, H=4,0m, 230V/50Hz, P=34W, I=0,32A	1	
POZICE	POPIS	KS	POZNÁMKA

- I

TOPNÁ VODA - VĚTEV OTOPNÁ TĚLESA - BUFET
- P

TOPNÁ VODA - VĚTEV PODLAHOVÉ VYTÁPĚNÍ - VEŘEJNÉ WC
- TOPNÁ VODA - STÁVAJÍCÍ POTRUBÍ
- TOPNÁ VODA - PODLAHOVÉ VYTÁPĚNÍ - PLASTOVÉ POTRUBÍ
- KK

KULOVÝ KOHOUT ZÁVITOVÝ
- VV

VYVAŽOVACÍ VENTIL ZÁVITOVÝ S VYPOUŠTĚNÍM
- TRV

RADIÁTOROVÝ VENTIL S PŘEDNASTAVENÍM DN15
- RŠ

RADIÁTOROVÉ ŠROUBENÍ UZAVÍRACÍ DN15
- KK

UZAVÍRACÍ KULOVÝ KOHOUT
- ⊥

VYPOUŠTĚČÍ KOHOUT DN 15
- ⊕

UKAZOVACÍ TEPLOMĚR

ZODPOVĚDNÝ PROJEKTANT	Ing. Dušan Variš		<div><div><div></div><div>BOOZ ZLÍN, s.r.o.</div></div><div><div><div>NÁMĚSTÍ TAJMASARUKA 88, 760 01 ZLÍN</div><div>IC : 28506003</div><div>DIČ : CZ28506003</div><div>e-mail: booz@booz-zlin.cz</div></div></div></div>	
VYPRACOVAL	ing. Dušan Variš			
KONTROLOVAL	Ing. Rostislav Omelka			
INVESTOR : Město Napajedla, Masarykovo náměstí 89, 763 61 Napajedla			DATUM	12 / 2016
STAVBA ÚPRAVY SKLADŮ VE DVORĚ RADNICE V NAPAJEDLÍCH NA VEŘEJNÁ WC A PRODEJNU RYCHLÉHO OBČERSTVENÍ			FORMÁT	4x A4
			ÚČEL	DSP
			ZAKÁZKOVÉ ČÍSLO	053/2016
OBJEKT SO 01 STAVEBNÍ ÚPRAVY SKLADŮ A RADNICE			ARCHIVNÍ ČÍSLO	
OBSAH ÚSTŘEDNÍ VYTÁPĚNÍ			MĚR.	1:50
SCHÉMA UV			Č. v.	UV 103